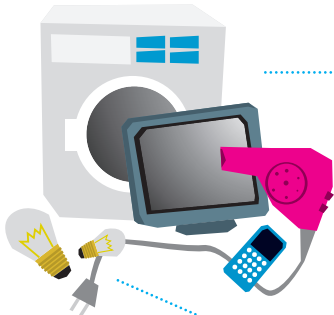


Sorteringsguide

Den här guiden är för dig som har återvinning och sophämtning gemensamt med andra hushåll. Möjligheten att sortera där du bor kan skilja sig åt eftersom fastighetsägaren eller föreningen valt vad som ska ingå, till exempel beroende på utrymme.



Allt som har sladd eller drivs med batteri räknas som elavfall. Lämna dessa föremål i en elbur på särskild plats i fastigheten eller till en butik som säljer elektronik. Mer info på www.elektronikatervinning.com

Småbatterier lämnas i en särskild behållare i fastigheten, på en miljöstation, eller i batteriholkar och rör som finns placerade runt om i kommunen. Platser hittar du på www.batteriinsamlingen.se

Glödlampor, lågenergilampor och lysrör lämnas på särskild plats i fastigheten eller på någon av kommunens miljöstationer.

Färg, lack, lim, olja, bekämpningsmedel, rengöringsmedel, andra hushållskemikalier och bilbatterier räknas till farligt avfall och lämnas på en miljöstation eller till farligt avfall-bilen. Information om närmaste miljöstation och farligt avfall-bilen finns på kommunens hemsida.

Medicinrester och kanyler lämnas in på närmaste apotek. Spola aldrig ner mediciner i toaletten eftersom de flesta ämnena inte försvinner i reningen!

Användbara kläder, möbler, böcker och prylar som du inte vill sälja tas emot av ideella organisationer som Myrorna, Kyrkornas secondhand och Human Bridge. De kan ofta hämta direkt hos dig. Det finns även särskilda insamlingsbehållare för kläder utplacerade i kommunen.

Tidningar och förpackningar av plast, papper/kartong, metall och glas lämnas på närmaste återvinningsstation. Det kan även finnas insamling av detta i din fastighet. Information om närmaste återvinningsstation hittar du hos FTI AB eller kommunen.

Returflaskor och returburkar pantas i livsmedelsbutik.

Möbler och husgeråd av trä och plast, eller leksaker som skidor och pulkor, räknas till brännbara grovsopor.

Kälkar och leksaker med metallstomme, cyklar, barnvagnar, större möbler av trä, möbler med metallstomme eller resårdyna, kyl, frys och handgräsklippare räknas till obrännbara grovsopor.

Lämna detta på särskild plats i fastigheten om sådan finns. I vissa områden hyr man tillfälliga containrar för grovsopor. Fråga din fastighetsägare eller bostadsrättsförening vad som gäller i ditt bostadsområde.



TIPS!

Fyra enkla tips för en bättre miljö

- Minska sopmängden genom att tänka efter innan du handlar
- Sortera ut farligt avfall och elektronik
- Sortera ut sådant som går att återvinna
- Köp eller sälj återanvändbara varor.

Vid renovering och ombyggnad av din lägenhet blir det ofta bygg- och rivningsavfall. Du ansvarar själv för att se till att detta avfall tas om hand på rätt sätt. Privatpersoner får lämna upp till 3 kubikmeter sorterat byggavfall kostnadsfritt på Hagby. Det får inte slängas i grov- eller hushållssoporna.

Matavfall, städsopor och mindre föremål som diskborstar, plåster och hushållspapper, som inte skadar miljön och som inte kan återanvändas eller återvinnas, ska du slänga i din soppåse för hushållssopor. Tänk på att knyta ihop påsen ordentligt innan den slängs i behållaren för hushållssopor i fastigheten.



TIPS!

På Hagby återvinningscentral kan du som privatperson själv lämna ditt utsorterade avfall. Allt utom soppåsen.

TIPS!

Du kan fråga Sören på www.soren.nu om du har frågor om sortering!



KONTAKTUPPGIFTER

TÄBY

Kommunens stadsbyggnadskontor svarar för planeringen av avfallshanteringen, anlitar entreprenörer, beräknar taxor och informerar fastighetsägare. Vill du komma i kontakt med oss ringer du kommunens växel och ber att få prata med någon inom avfall och återvinning.

Telefon: 08-55 55 9000

E-post: stadsbyggnadskontoret@taby.se

Postadress: Täby kommun,

Stadsbyggnadskontoret, 183 80 TÄBY

Hemsida: www.taby.se/avfall

SÖRAB

SÖRAB ansvarar för behandlingen av hushållsavfallet som samlas in i kommunerna. De driver också återvinningscentraler som till exempel den på Hagby. SÖRAB ägs av kommunerna Danderyd, Järfälla, Lidingö, Solna, Sollentuna, Sundbyberg, Täby, Upplands-Väsby, Vallentuna och Stockholm stad.

Telefon: 08-505 80 400

E-post: info@sorab.se

Hemsida: www.sorab.se

fti FÖRPACKNINGS- & TIDNINGSSAMLINGEN

Förpacknings- och tidningsinsamlingen AB

ansvarar för att samla in förpackningar av plast, papper, metall, glas och tidningar från återvinningsstationerna i Täby. Kolla på hemsidan för uppgifter om din närmaste återvinningsstation, detaljerad sorteringslista och anmälan om nedskräpning vid stationerna.

Telefon: 0200-88 03 11

Hemsida: www.ftiab.se